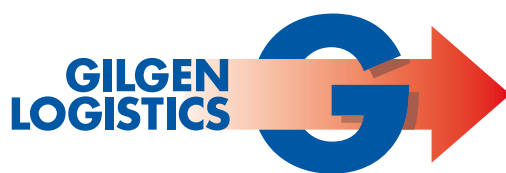


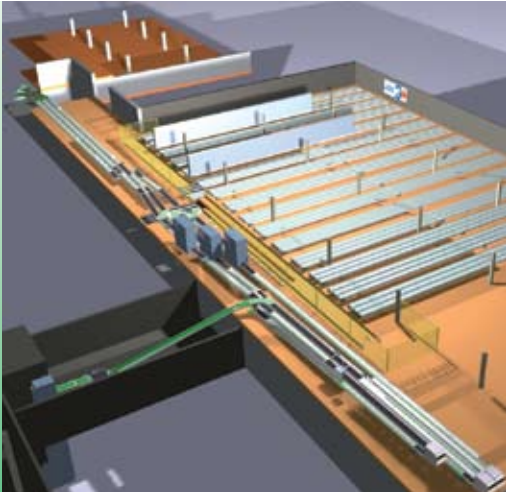
REFERENZOBJEKT



COOP
LEERGUT- / BETRIEBSZENTRALE
CH-BASEL

GEBINDE- UND ROLLBEHÄLTERFÖRDERANLAGE





Unternehmen

Coop ist die zweitgrösste Detailhandelsgruppe der Schweiz. Kundennah, in fünf Verkaufsregionen organisiert, unterhält Coop über 1'400 Verkaufsstellen und beschäftigt über 44'000 Mitarbeiterinnen und Mitarbeiter. Coop ist rechtlich eine einzige, landesweite Genossenschaft. Organisatorisch gliedert sie sich in fünf dezentral geführte Verkaufsregionen.

Vorteile der Zusammenarbeit

- Alles aus einer Hand mit Eigenprodukten der Gilgen Logistics (Mechanik, Steuerung, Montage und Service).
- Leistungsstarke und bewährte Standard-Förderelemente kommen zum Einsatz.
- Erfolgreich eingesetzte Technik.
- Hohe Leistungsreserven.
- Gebindestapler/Entstapler als Kombigerät.

Logistik

Die Coop Verteilzentrale Basel beabsichtigte, den innerbetrieblichen Ablauf des Leergutes zu automatisieren. Das Leergut (Rollbehälter und Gebinde) wird zwischengepuffert und „just-in-time“ an die entsprechenden Produktionsbereiche verteilt.

Die Verteilzentrale ist mit der bestehenden Leergutzentrale über eine Passerelle verbunden.

Gebindeförderanlage

Per LKW werden die Leergebinde in der Leerguthalle angeliefert, wo sie im Laufe des Tages im EG an den Aufgabestationen aufgegeben, mittels Aufzügen ins OG gehoben und über eine Passerelle in den Neubau transportiert werden.

Die Leergebinde C1/C2/C3 werden auf zwei Linien von der Gebindevaschmaschine automatisch übernommen, mit S-Förderern ins OG gehoben und über die Passerelle in den Neubau transportiert. Dort werden die Gebinde automatisch sortiert und den Staplermaschinen zugeführt. Die Staplermaschinen sind redundant ausgelegt und können alle drei Gebindegruppen stapeln und entstapeln. Über den Querverschiebewagen werden die Gebindestapel in die sortenreinen Pufferbahnen gefördert.

Bei Bedarf werden die Gebinde wieder aus dem Puffer ausgelagert und über die Stapler-/Entstaplermaschinen entstapelt und der Bäckerei sortenrein zugeführt.

Technische Daten

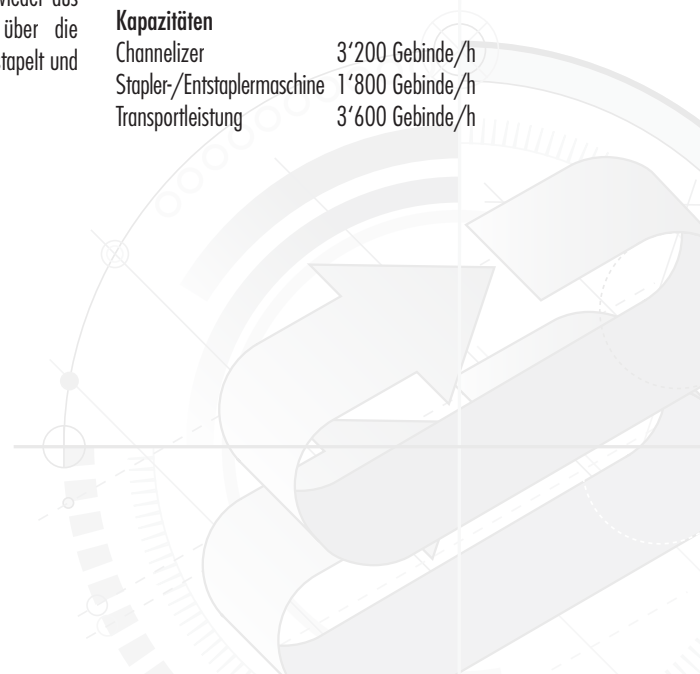
Gurtförderband	ca. 1'270 m
Rollenbahnen	ca. 180 m
Kurvenrollenbahnen	7 Stück
Wippen	23 Stück
Channelizer	1 Stück
Auskreuzer	2 Stück
Rutschen	3 Stück
S-Förderer	2 Stück
Stapler-/Entstaplermaschine	3 Stück
Querverschiebewagen	1 Stück
Brandschutztüren	3 Stück

Transportgeschwindigkeiten

S-Förderer	0.5 m/s
Förderband	0.2 - 1.0 m/s
Rollenbahn	0.2 - 1.0 m/s
Verteilwagen	
Geschwindigkeit	3.0 m/s
Beschleunigung	bis 1.8 m/s ²

Kapazitäten

Channelizer	3'200 Gebinde/h
Stapler-/Entstaplermaschine	1'800 Gebinde/h
Transportleistung	3'600 Gebinde/h





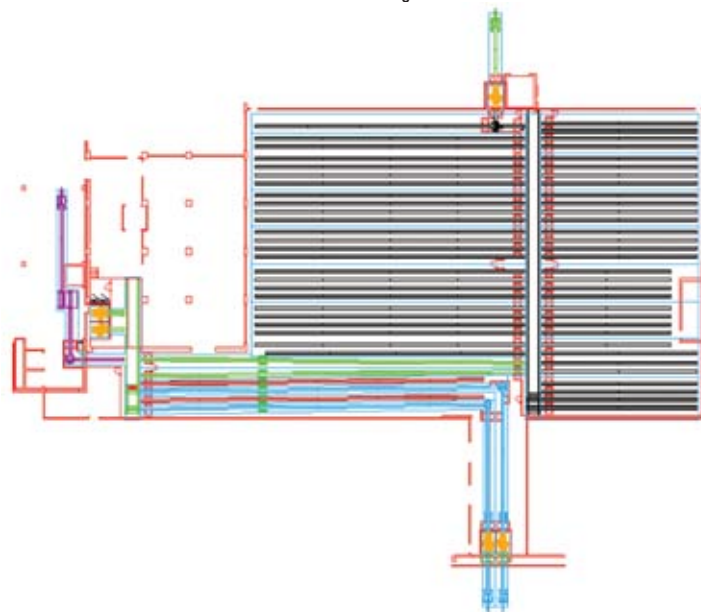
Rollbehälteranlage

Per LKW werden die Rollbehälter (RB) in der Leerguthalle angeliefert, wo sie im Laufe des Tages im EG an den Aufgabestationen aufgegeben, mittels Aufzügen ins OG gehoben und über eine Passerelle in den Neubau transportiert werden.

Die Rollbehälter mit Thermohaube werden vom Querverschiebewagen erkannt und auf separate Pufferbahnen abgestellt. Von der bestehenden Betriebszentrale im 1. UG

(Ultrafrischbereich) können die Rollbehälter je nach Bedarf über Aufzüge direkt angefordert werden.

Die Rollbehälter ohne Thermohaube werden in den Puffer im OG Neubau geschachtelt eingepuffert. Zwischen 22.00 bis 04.00 Uhr werden die Rollbehälter automatisch den Bereichen Bäckerei (1. OG), Früchte und Gemüse (EG) und Ultrafrisch (1. UG) zugeführt.



Technische Daten

Zahnriemenfördertrasse	1'900 m
Zahnriemenförderer	144 Stück
Verschiebewagen	2 Stück
Verschiebeeinheiten	1 Stück
Drehteller	8 Stück
Aufzüge	5 Stück
Auf- und Abgabestationen	10 Stück
Brandschutztor	1 Stück
Rollbehälterbahnhof	ca. 2'060 Plätze, resp. 4'120 Rollbehälter

Transportgeschwindigkeiten

Zahnriemenförderer	0.3 m/s
Verschiebewagen	1.5 - 3.0 m/s
Verschiebeeinheit	0.4 m/s
Aufzug	0.8 m/s
Drehteller	20 U/min

Kapazitäten

Verschiebewagen	100 Transporte/h (400 RB)
Verschiebeeinheit	100 Transporte/h (200 RB)
Drehteller	180 Transporte/h (180 RB)
Aufzug	80 Transporte/h (160 RB)



www.gilgen.com, info@gilgen.com

Hauptsitz Schweiz/International

Gilgen Logistics AG, Wangentalstrasse 252, CH-3173 Oberwangen, Tel. +41 31 985 35 35, Fax +41 31 985 35 36

Deutschland

Gilgen Logistics GmbH, Hauert 20, D-44227 Dortmund, Tel. +49 231 9750 5010, Fax +49 231 9750 5040