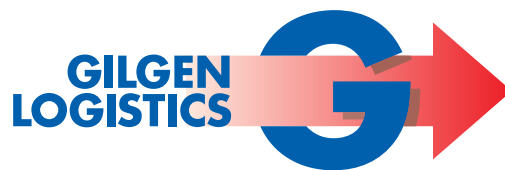


# LIBRARY INTRALOGISTICS





### Buchtransportanlagen

Buchtransportanlagen stellen die Verbindung zwischen den Magazinen und den Buchausgabe- und Buchrückgabestellen dar. Zum Einsatz gelangen speziell entwickelte Fördererlemente in modularer Bauweise. Es stehen verschiedenste Funktionselemente zur Verfügung. Damit lassen sich auch komplexe Layouts gestalten. Verbindungen zwischen verschiedenen Stockwerken werden mit Aufzügen realisiert. Als Transportmittel dienen Kunststoffbehälter, in welchen die Medien schonend transportiert werden.

### Vorteile

- Automatisierter und gleichbleibender Bibliotheksbetrieb.
- Die Bücher werden sehr schonend gefördert.
- Die Anlagen laufen extrem leise.
- Mit einer Verschalung können die Systeme sogar in einem Lesesaal eingesetzt werden.

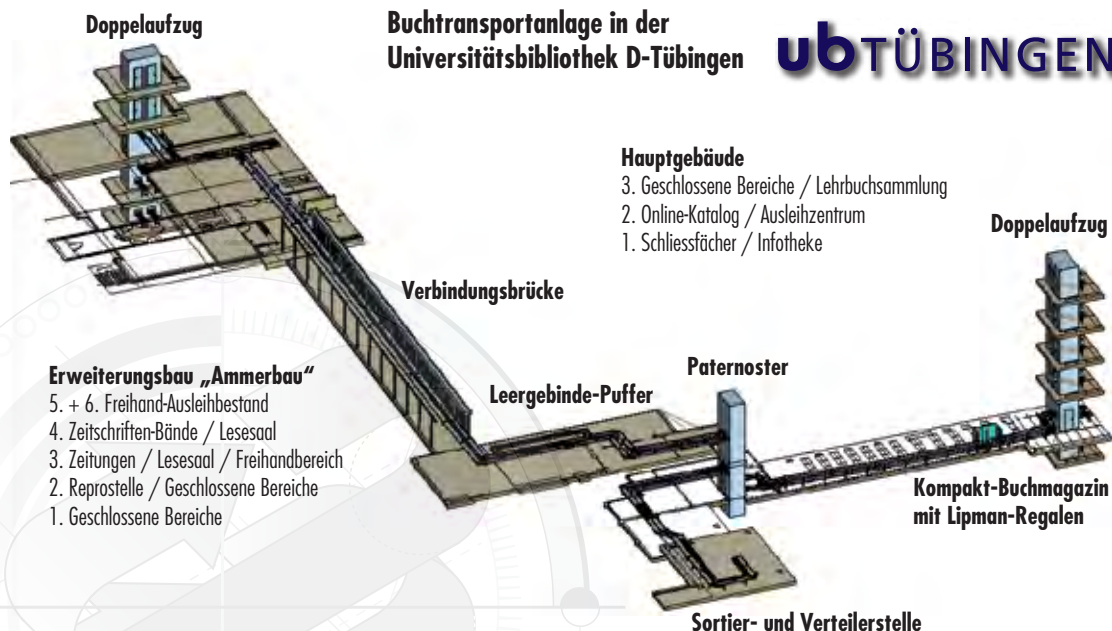
### 24-h-Rückgabeautomation

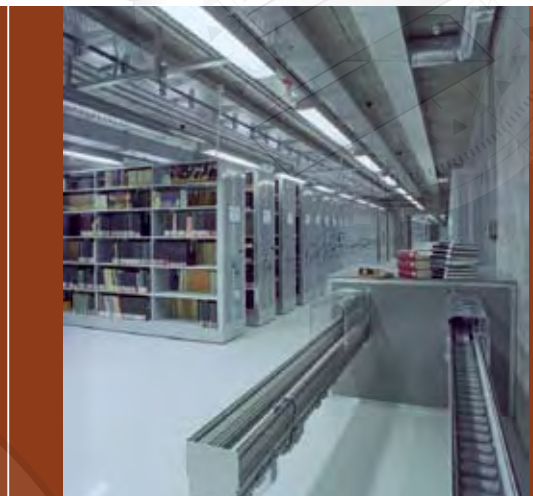
Automatische 24-h-Rückgabeautomaten ermöglichen die Rückgabe von Medien auch ausserhalb der Öffnungszeiten. Mittels den verschiedenen Buchcodiermöglichkeiten wer-

den die Bücher automatisch erkannt, sortiert und in die einzelnen Magazinbereiche rückgeführt. Für den Nutzer ist dies ein wertvoller Service und für die Mitarbeiter - vor allem in Verbindung mit Sortiersystemen - eine deutliche Entlastung von Routinetätigkeiten.

### Vorteile

- Die Buchrückgabe erfolgt unabhängig der Schalteröffnungszeit.
- Automatische Selbstverbuchung.
- Anschluss an automatische Buchsortierung.
- Anwendung für den Innen- wie auch Aussenbereich.



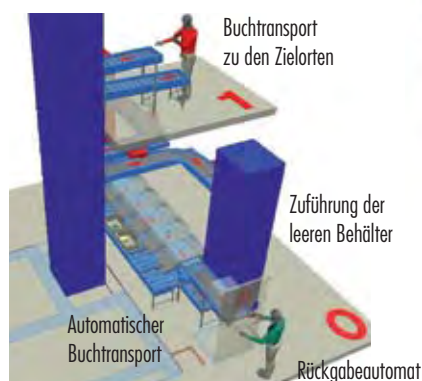


### Buchsortierung

Bei einer automatischen Buchsortierung werden die Medien auf ein Förderband gelegt und einem automatischen Sortierbereich zugeführt. Medien für denselben Lagerort werden zusammen in einem bereitstehenden Transportbehälter abgelegt. Ist ein Transportbehälter voll, wird dieser zum entsprechenden Lagerort transportiert.

### Vorteile

- Diese Systeme werden beispielsweise bei gleichzeitigem Einsatz von 24-h-Rückgabedeviatoren eingesetzt.
- Medien können nach der Rückgabe auch manuell auf Transportbänder gelegt und einem zentralen Buchsorter zugeführt werden.
- Erhebliche Beschleunigung der Prozesse von der Rückgabe bis zur Rückführung der Medien ins Regal.
- Ein spezielles Lärmschutzkonzept stellt sicher, dass die Lärmbelastung für Mitarbeiter und Nutzer minimal ist.



### Zwischenlagerung von Einzelmedien

Bibliotheksbetriebe, bei denen die Einzelmedien das Haus nicht verlassen dürfen, werden mit einem Behälterzwischenspeicher ausgerüstet. Für Medien, die an mehreren Tagen hintereinander benötigt werden, erfolgt die Zwischenlagerung in einem automatisierten Lager.

### Vorteile

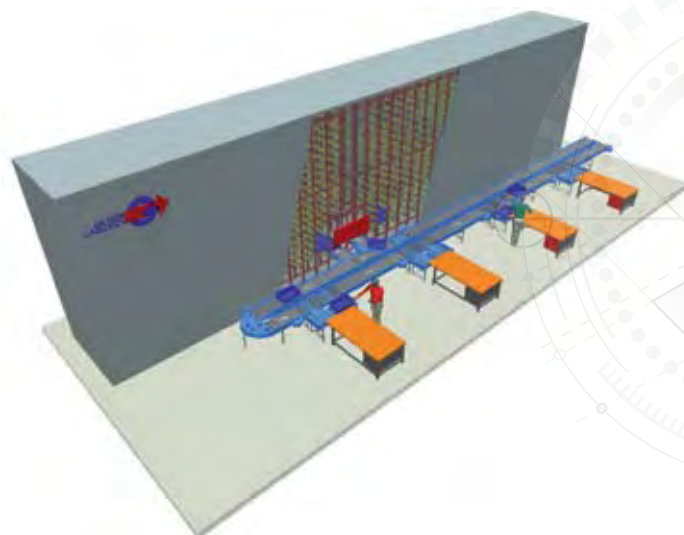
- Eine tägliche Rückeinlagerung in die Magazine ist somit nicht mehr notwendig.
- Solche Zwischenspeicher können jederzeit problemlos an die vorhandenen Buchförderanlagen angeschlossen werden.

### Externe Büchertürme

Die Platzverhältnisse in bestehenden Bibliotheken sind oft begrenzt und lassen sich nicht beliebig erweitern. Eine Alternative stellen externe Büchertürme dar. Diese werden in kostengünstigeren Stadtrandbezirken errichtet. In solchen Betriebsgebäuden kann ein Betrieb in einem hohen Mass automatisiert werden. Hier kommen die speziell entwickelten Buchfördertechniken der Gilgen Library Intralogistics zur Anwendung.

### Vorteil

- Zum Einsatz gelangen normierte Behälter. Diese sind auf die EURO-Palettenmasse abgestimmt und können somit mit den üblichen Transportmitteln wie Handhubwagen transportiert werden.





## Unsere Referenzen



**SLB** Sächsische Landesbibliothek –  
Staats- und Universitätsbibliothek Dresden



**Stiftung  
Weimarer Klassik  
und Kunstsammlungen**



**ZB MED** Deutsche Zentralbibliothek  
für Medizin



**ubTÜBINGEN**

- Deutsche Zentralbibliothek für Medizin, D-Köln
- Sächsische Landesbibliothek, Staats- und Universitätsbibliothek SLUB, D-Dresden
- Stiftung Weimarer Klassik, Anna Amalia Bibliothek, D-Weimar
- Staatsbibliothek zu Berlin, D-Berlin
- Stadtbibliothek, D-Biberach
- Stadtbücherei, D-Stuttgart
- Stadt- und Landesbibliothek, D-Potsdam
- Stadtbücherei, D-Frankfurt am Main
- Universitätsbibliothek, D-Tübingen

### Geschäftsbereich Systeme Hauptsitz Schweiz/International

Gilgen Logistics AG  
Wangentalstrasse 252  
CH-3173 Oberwangen  
Tel. +41 31 985 35 35  
Fax +41 31 985 35 36

### Geschäftsbereich Systeme Deutschland

Gilgen Logistics GmbH  
Hauert 20  
D-44227 Dortmund  
Tel. +49 231 9750 5010  
Fax +49 231 9750 5040



[www.gilgen.com](http://www.gilgen.com) [info@gilgen.com](mailto:info@gilgen.com)